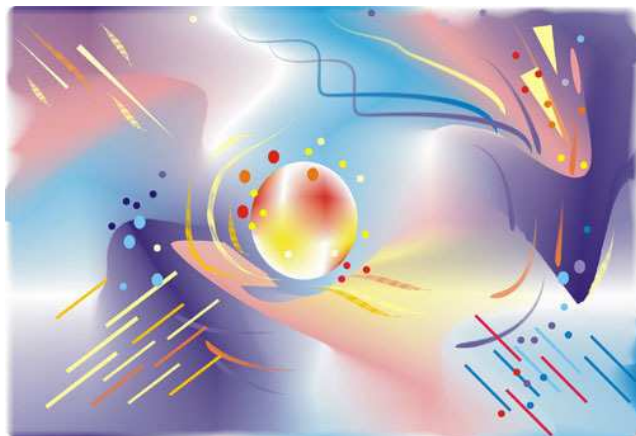


Цели слухового восприятия постоянно меняются в течение дня. Дома или на улице, в тишине или шуме, при разговоре с одним или несколькими людьми, адаптивный слуховой аппарат отлично справляется с любой ситуацией.



НВП «ВАБОС» - национальный производитель сурдотехники и слуховых аппаратов, официальный представитель фирм **Bernaфон** (Швейцария) и **Cochlear** (Австралия)

Ресурсный консультативно-методический центр

ул. М.Берлинского 9
(ст. м. Дорогожичи)
г. Киев, 04060
т./ф. (044) 536-17-86
www.rc-vabos.at.ua
rc-vabos@ukr.net

Центр слухоречевой реабилитации

ул. Сапёрное поле, 45
(ст. м. „Лыбидьская”)
м. Київ, 01042
т./ф.: (044) 528-33-07
www.csr-vabos.com.ua
E-Mail: csr_vabos@ukr.net



**Адаптивные
слуховые аппараты**

**Возвращение в мир
естественных звуков**



Новым витком в развитии слухопротезирования стало появление **адаптивных слуховых аппаратов**. Адаптивные слуховые аппараты дают возможность человеку максимально комфортно воспринимать окружающие его звуки. Отныне использование слуховых аппаратов не будет предполагать изменения образа жизни и отказ от любимых занятий. С адаптивными слуховыми аппаратами возможно продолжать вести **полноценную жизнь**.

В сердце слухового аппарата – сложнейшее адаптивное функционирование, адаптивные направленные микрофоны и уникальная система шумоподавления. Результат – превосходная разборчивость речи и слуховой комфорт независимо от ситуации.

Хорошая разборчивость речи - это результат выделения речи на фоне мешающего шума. И единственная эффективная на данный момент технология в слуховом аппарате, которая может повысить разборчивость речи в шуме – это адаптивный направленный микрофон.

Цифровой звуковой процессор в ультрасовременном слуховом аппарате использует **фонемную компрессию** с исключительно быстрыми временными константами. Он улавливает отдельные фонемы и даже самые короткие элементы речи и усиливает их в зависимости от потери слуха.

Тихие шумы не являются значимыми, но могут вызвать раздражение и слуховое утомление. **Менеджер тихих шумов** в адаптивном слуховом аппарате уменьшает эти звуки, таким образом, что пациент может сфокусироваться на важных для него звуках, которые он хочет слышать.



В адаптивных слуховых аппаратах последнего поколения (VERITE) используется **бесканальный ChannelFree™** звуковой процессор. При применении этой революционной технологии происходит восприятие звукового сигнала целиком без деления его на каналы или полосы. Результат - **оптимальное усиление**, применяемое там, где оно необходимо.

Адаптивные слуховые аппараты предполагают быструю и точную настройку. Уникальная система программирования аппарата **“Профиль стиля жизни”** обеспечивает индивидуальный подход в настройке и предоставляет решение, разработанное для удовлетворения всех потребностей и предпочтений клиента. Существуют различные слуховые ситуации, требующие определённых временных констант и адаптивных характеристик, которые обеспечиваются программой аудионавигации. “Профиль стиля жизни” также создаёт дополнительные программы с соответствующей конфигурацией ответа и адаптивными свойствами для удовлетворения специфических слуховых целей. Всё это обеспечивает оптимальное функционирование аппарата в любой слуховой ситуации и естественное наилучшее восприятие пользователем.



AVANTI ICOS VÉRITÉ

MOVE brite, prio